



medimar
HOSPITAL INTERNACIONAL



APNEA de SUEÑO



UNIDAD de PATOLOGIA de SUEÑO

Dr. Juan Carlos Padilla Estrada
Médico Neurólogo

Dr. Jose Flores Ruiz
Médico Neurólogo

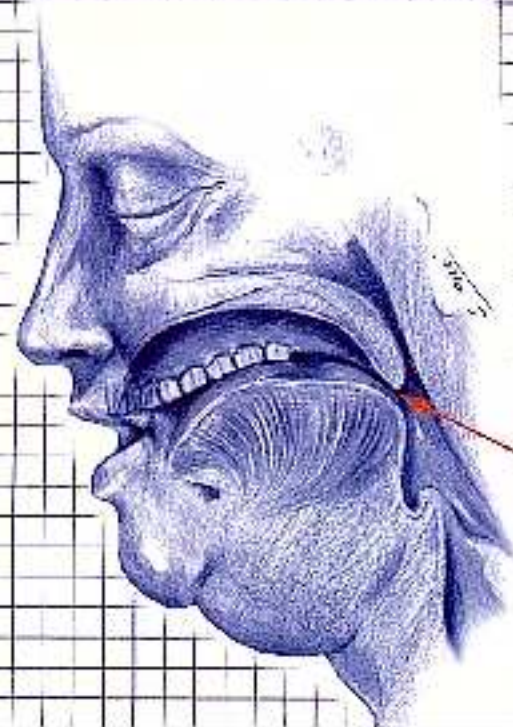


Avda. de Dénia, 78 - 03016 - ALICANTE

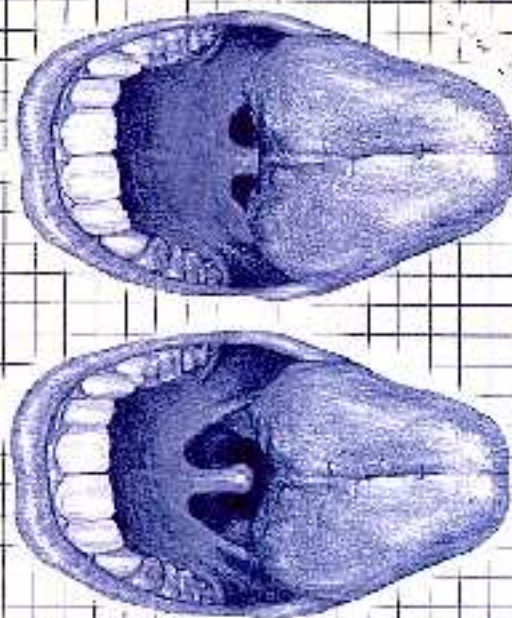
Tel. 965 16 22 00

E-mail: info@hospitalmedimar.com

www.hospitalmedimar.com



COLAPSO DE LA VÍA AEREA
DURANTE EL SUEÑO



PALADAR NORMAL

PALADAR HIPERTÓNICO
DE UN PACIENTE CON
APNEA DE SUEÑO

DON JOSÉ ORONDO TIENE MARTRIZADA A SU ESPOSA. SUS RONQUIDOS SON ENSORDECEDORES, SU SUEÑO INQUIETO, ENTRECORTADO, ANQUISTOSO PARA ELLA PORQUE LE NOTA CONTINUAMENTE CESES DE RESPIRACIÓN.



DURANTE EL DÍA LO VE CONFUSO, ADORMILADO Y TIENE MEDO DE QUE SUFRA UN ACCIDENTE PORQUE SE DUELE HASTA CONDUCIENDO.

Y SU PERSONALIDAD HA CAMBIADO.

ESTÁ

CONTINUAMENTE

IRRITADO Y

MUESTRA

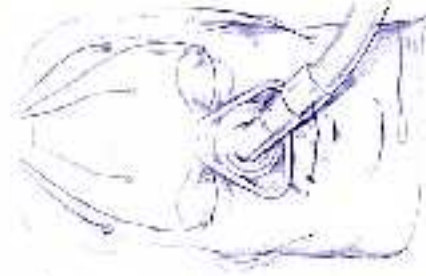
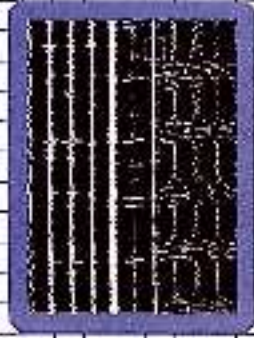
SÍNTOMAS

DEPRESIVOS.



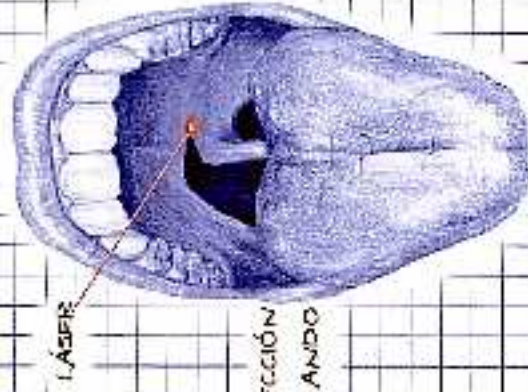
ESTOS PACIENTES DEBEN SER SOMETIDOS A UN ESTUDIO COMPLETO EN UNA UNIDAD ESPECIALIZADA EN TRASTORNOS DEL SUEÑO.

ESTE CONSISTE EN REGISTRAR Y ESTUDIAR UNA SERIE DE VARIABLES MIENTRAS EL PACIENTE DUERME.



PARA SU TRATAMIENTO ACTUALMENTE CONTAMOS CON UN MÉTODO EXTREMADAMENTE EFICAZ: EL VENTILADOR DE PRESIÓN POSITIVA CONTINUA (PAP) QUE NORMALIZA EL SUEÑO Y EVITA LAS SEVERAS CONSECUENCIAS DE ESTA ENFERMEDAD.

EN ALGUNOS CASOS SE PUEDE CONTEMPLAR LA OPCIÓN QUIRÚRGICA.



CIRUGÍA DE RESECCIÓN DEL PALADAR BLANDO CON LÁSER.

CIRUGÍA MAXILOFACIAL CON ADELANTAMIENTO MAXILAR Y MANDIBULAR.

